

## Zugangsvoraussetzungen

Die Teilnahme an der Maßnahme unterliegt den Förderbestimmungen des Kultusministeriums Baden-Württemberg.

## Kursdaten

Umfang:	980 UE + 5 Wochen betriebliche Praxiserprobung
Unterrichtszeiten:	Montag - Freitag 08:15 Uhr - 13:00 Uhr
Dauer	20. Sept. 2021 - 08. Juli 2022

Änderungen vorbehalten

## Zertifizierter Bildungsanbieter und zugelassener Sprachkursträger

*ifas GmbH* arbeitet seit ihrer Gründung 1988 eng mit Industrie, Handel, Gewerbe und der Gastronomie zusammen.

Unsere Dienstleistungen richten wir auf die individuellen Erfordernisse des Marktes aus und bieten sie in genauer Kenntnis der regionalen Situation an verschiedenen Standorten in Baden-Württemberg an.

Unser Qualitätsmanagementsystem bildet die Grundlage für den Qualitätsmaßstab der Durchführung unserer Kurse; oberstes Ziel sind zufriedene Kunden.

Unser Unternehmen ist nach und AZAV zertifiziert..

## Was für uns spricht

- ▶ Mehr als 30 Jahre Erfahrung in der Jugend- und Erwachsenenbildung.
- ▶ Trainings mit intensivem Praxisbezug.
- ▶ Netzwerkarbeit mit Partnern in der Region.
- ▶ Im Mittelpunkt stehen Potenziale und Chancen jedes Einzelnen.
- ▶ Die Zufriedenheit von über 45.000 TeilnehmerInnen.
- ▶ Fachpersonal mit weitreichender Erfahrung aus der Pädagogik, Industrie, Handel und Gewerbe.
- ▶ Die TeilnehmerInnen unserer Seminare qualifizieren sich fachlich, dies bestätigen unsere sehr guten Vermittlungsquoten.

## Kontakt und Beratung

ifas GmbH  
Brombacher Str. 1  
79539 Lörrach

Telefon: 07621 940 74-30  
Telefax: 07621 940 74-59  
E-Mail: [info@ifas-gmbh.eu](mailto:info@ifas-gmbh.eu)  
Ansprechpartner: Frau Y. Baser

Weitere Informationen über ifas GmbH finden Sie unter **[www.ifas-gmbh.eu](http://www.ifas-gmbh.eu)**



## Qualifizierungsmaßnahme

# BEF Alpha

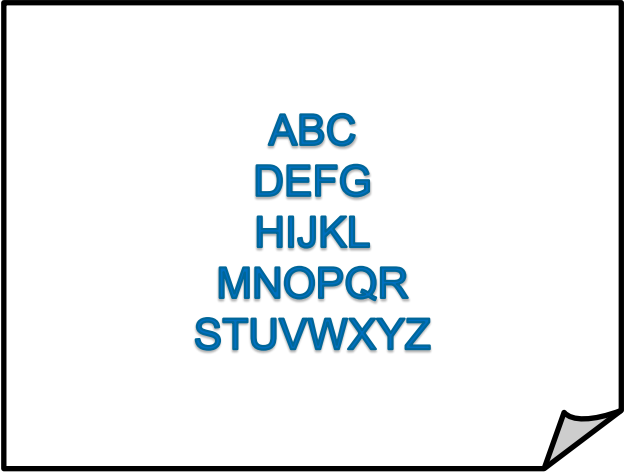
Bildungsjahr für erwachsene Flüchtlinge  
ohne oder mit geringen Sprach- und  
Schreibkenntnissen



## Maßnahmeninformation

Das *Bildungsjahr für erwachsene Flüchtlinge mit keinen oder geringen Schreib- und Lesekenntnissen* (BEF Alpha) ist eine Maßnahme zur Sprachkenntnisvermittlung und beruflichen Orientierung. Eine Erprobung im Echtbetrieb soll zusätzliche Perspektiven eröffnen.

- Aufbau von Alphabetisierungs- und Sprachkenntnissen, Ziel sollte eine Verbesserung der Sprachfähigkeiten um zumindest eine Stufe nach GER sein.
- Eine frühzeitige Orientierung mit praktischen Ansätzen sowie betriebliche Praxiserprobung.
- Das Erlernen wichtiger kultureller, demokratischer und gesellschaftlicher Basisfaktoren in Deutschland.



## Maßnahmeninhalte

BEF-Alpha umfasst ein Lernangebot in den drei Bereichen:

- **Alphabetisierung und Sprachförderung**
- **Berufsorientierung und IT-Grundlagen**
- **Demokratiebildung und Kultur, Alltagskompetenzen**



## Zielgruppe

Flüchtlinge im Alter von 21-35 Jahren - in Ausnahmefällen auch älter - ohne oder mit geringen Schrift- und Sprachkenntnissen. Dieser Personengruppe soll eine gute Integration und Eingliederung in den Arbeitsmarkt vermittelt werden. Ein niederschwelliger Ansatz mit individueller Ansprache und die Kooperation mit den maßgeblichen Einrichtungen der Kommunen und Landkreise sowie mit Jobcentern und Arbeitsagenturen stellen sicher, dass die Zielgruppe erreicht werden kann.

## Lehrmethode

Einzel- und Gruppenarbeit, Lehrgespräche, praxisorientierte Übungen und Fallbearbeitung, Einzelarbeit am PC, Projektarbeit und betriebliche Praxiserprobung.

Lernmittel werden zur Verfügung gestellt.

## Zertifikat

Unsere Teilnehmerinnen und Teilnehmer erhalten am Ende des Seminars eine Teilnahmebescheinigung, bei erfolgreicher Prüfung ein A2- oder B1-Zertifikat von telc GmbH.